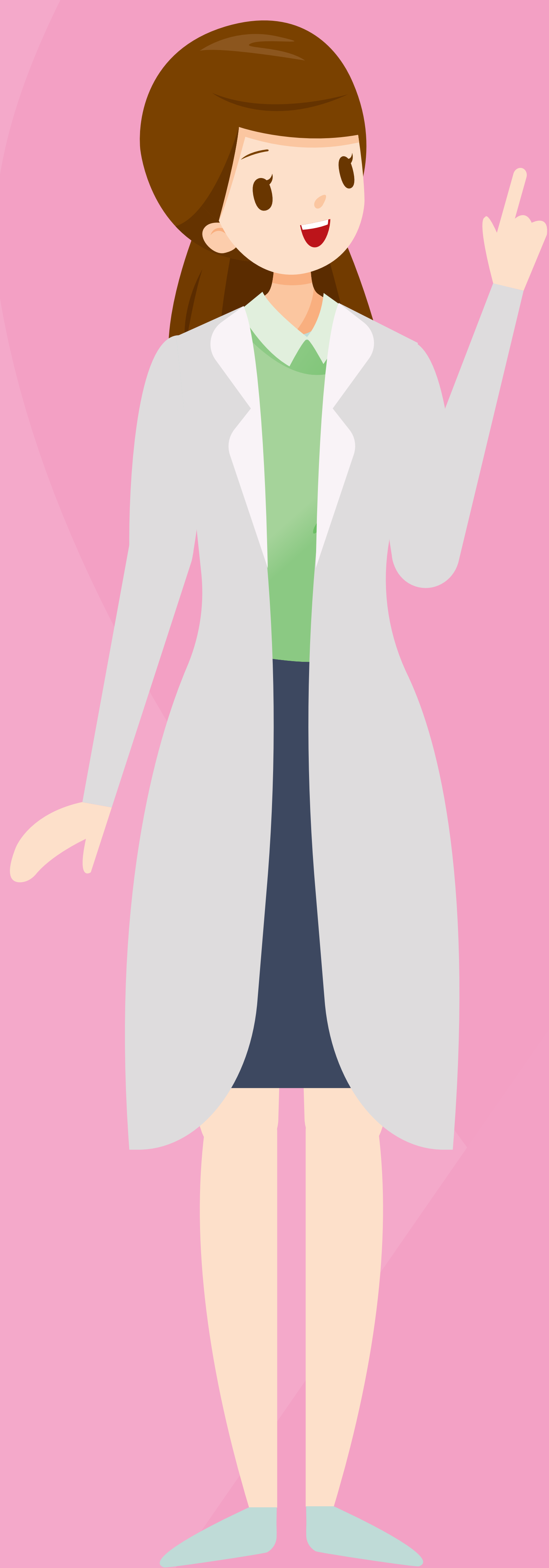


Octobre rose

🎀 Idées reçues 🎀

Le cancer du sein touche surtout des femmes âgées

Oui, plus une femme avance dans l'âge, plus son risque de développer un cancer du sein augmente. Le dépistage est préconisé à partir de 50 ans.



La génétique joue un rôle

Oui, le risque de développer un cancer du sein augmente si un ou plusieurs membres de la famille proche ont déjà eu un cancer. Si c'est votre cas, vous serez prise en charge d'une façon spécifique.

La pilule peut provoquer le cancer du sein

Oui, mais dans seulement 1% des cas. Les risques sont inférieurs aux bénéfices apportés par la pilule.

L'allaitement diminue les risques de cancer du sein

Oui. Les dernières études prouvent un effet bénéfique et protecteur de l'allaitement maternel sur la santé de la mère et surtout sur la prévention du cancer du sein. C'est le nombre total de mois d'allaitement qui compte et non le nombre d'enfants allaités. Pour bénéficier d'une protection minimale, l'allaitement doit durer au moins 5 mois.

Une grosseur du sein est toujours cancéreuse

Non, sur 5 grosseurs examinées, 4 sont totalement bénignes.

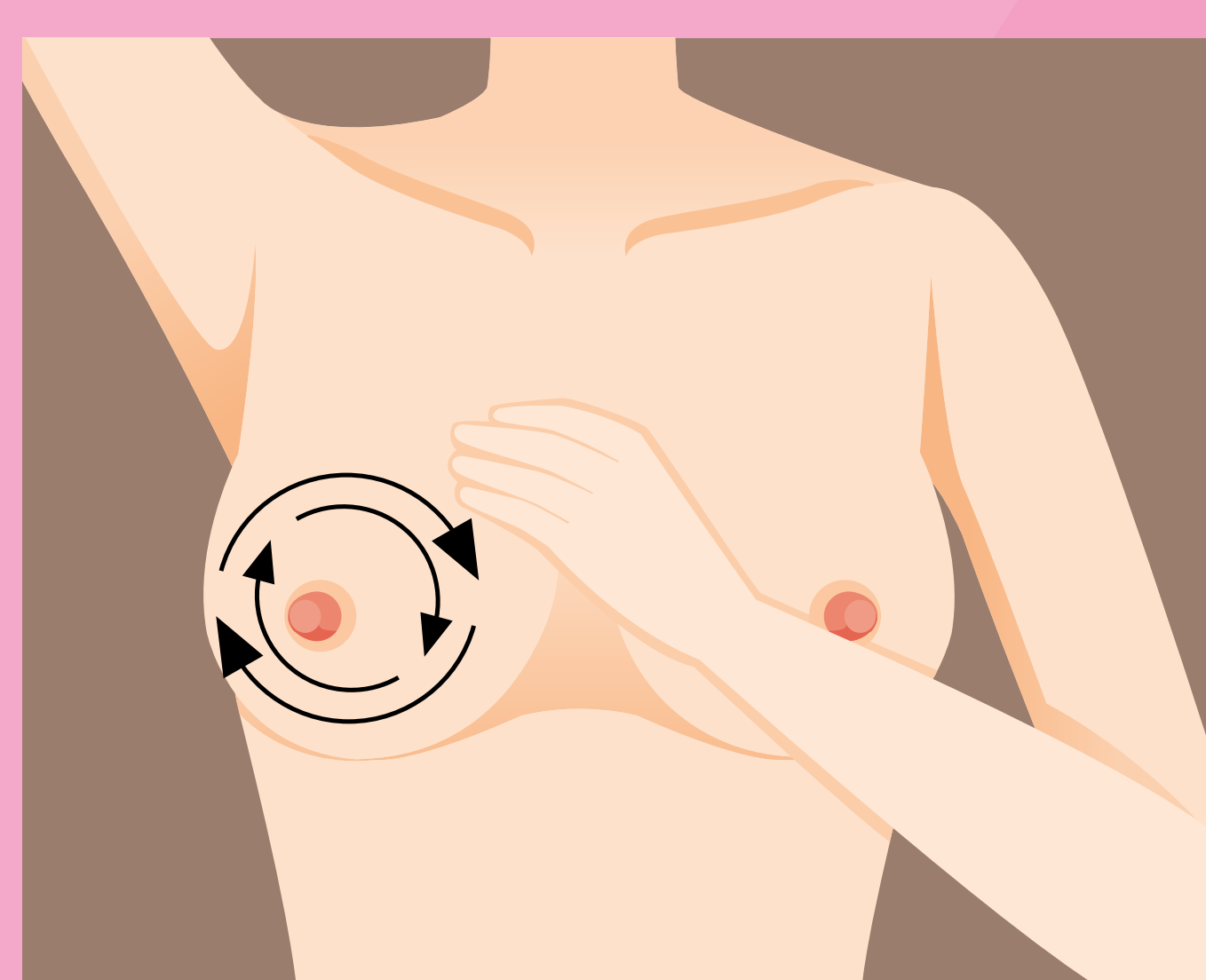
**S'il est détecté à un stade précoce,
le cancer du sein peut être guéri dans 90% des cas.**

Octobre rose

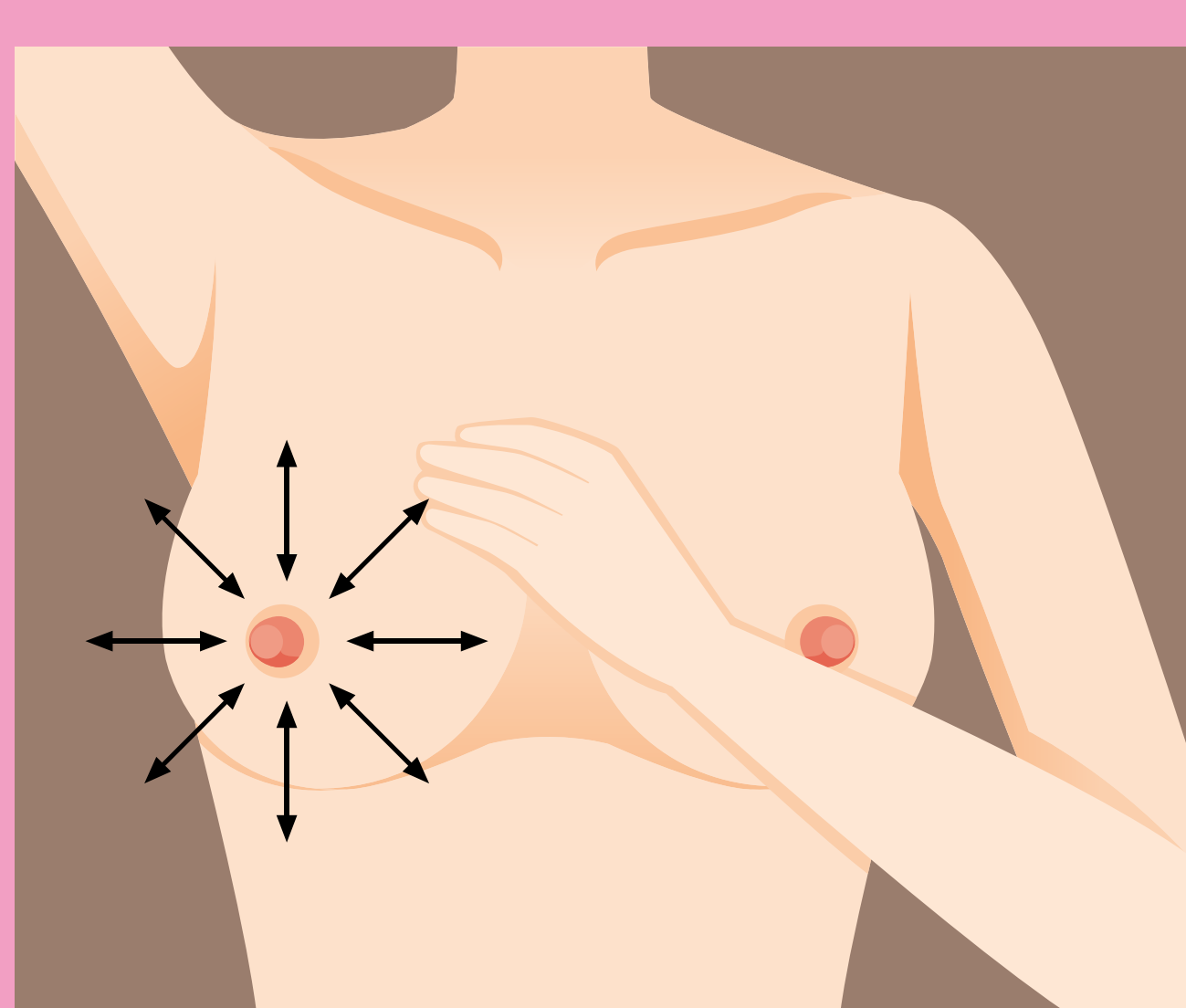
Symptômes et dépistage

Auto-palpation

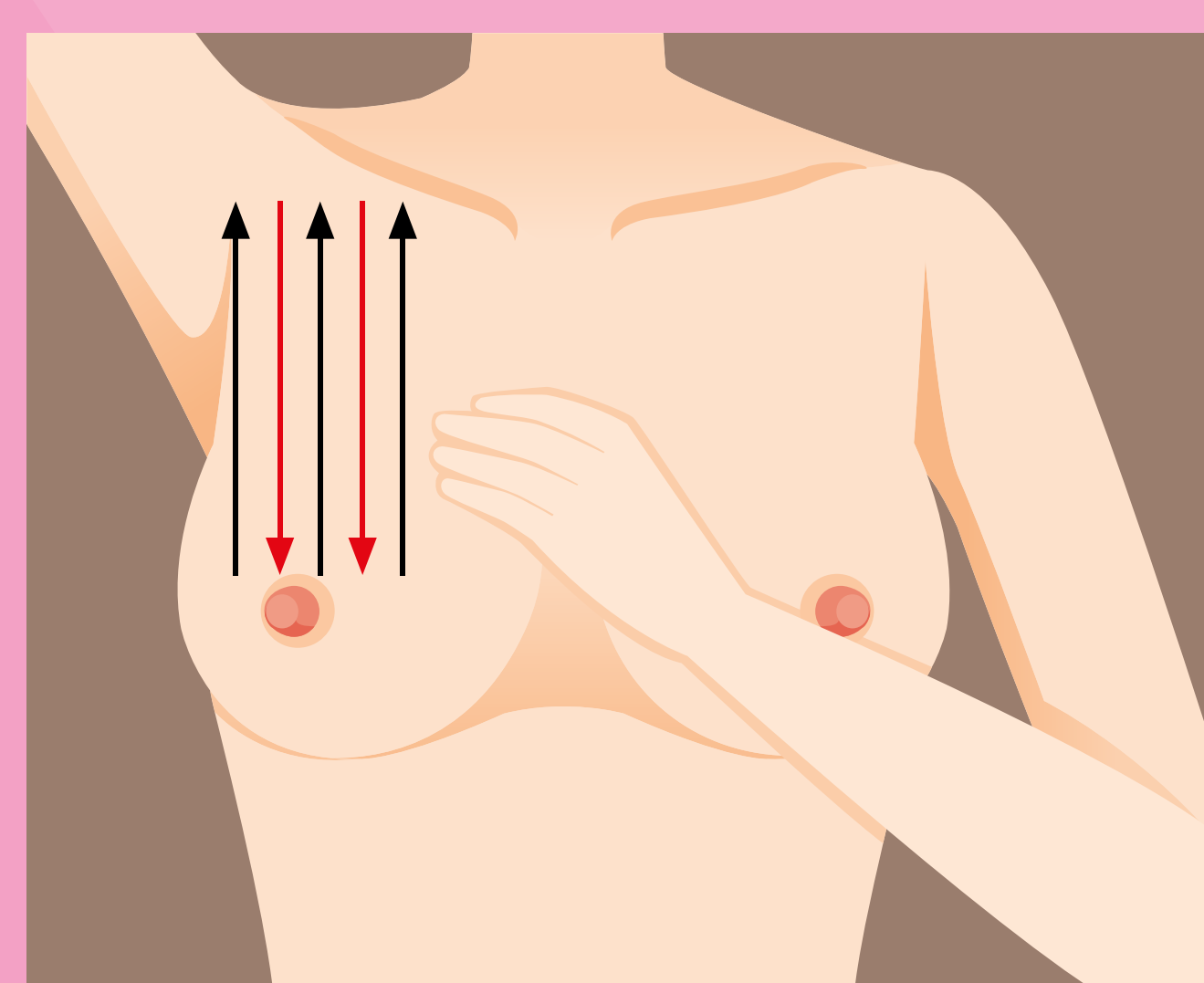
Palpation, debout, allongée, sous la douche



Circulaire : en tournant en spirale de l'extérieur du sein vers le mamelon

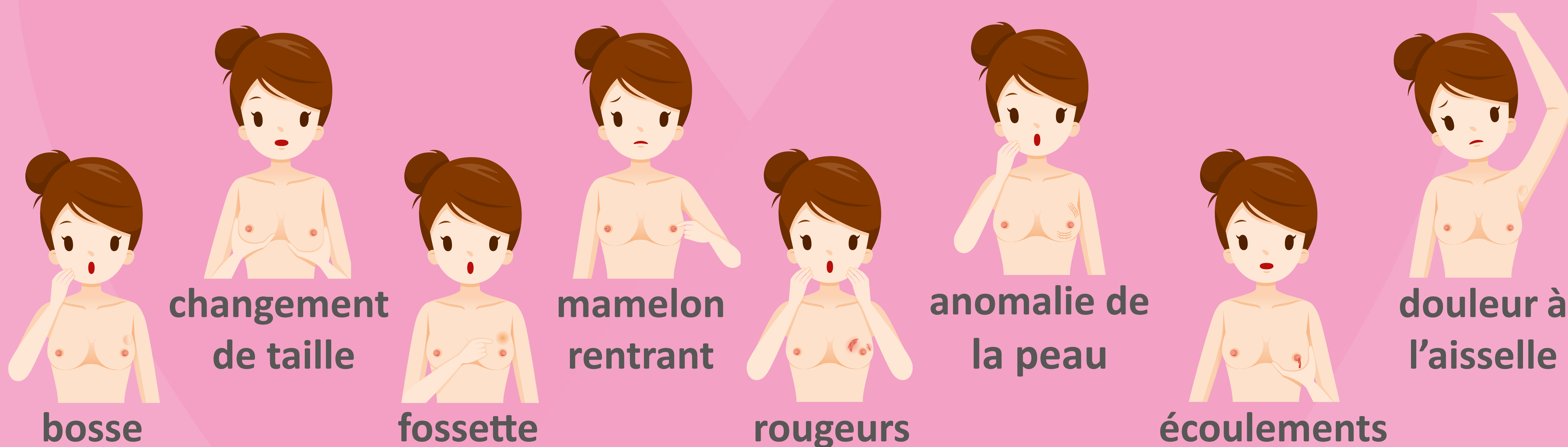


Radial : du mamelon vers l'extérieur du sein



Vertical : en faisant des lignes parallèles

Quand dois-je consulter ?



Circuit de dépistage

Pour qui ?

Toutes les femmes

à partir de **50 ans** 

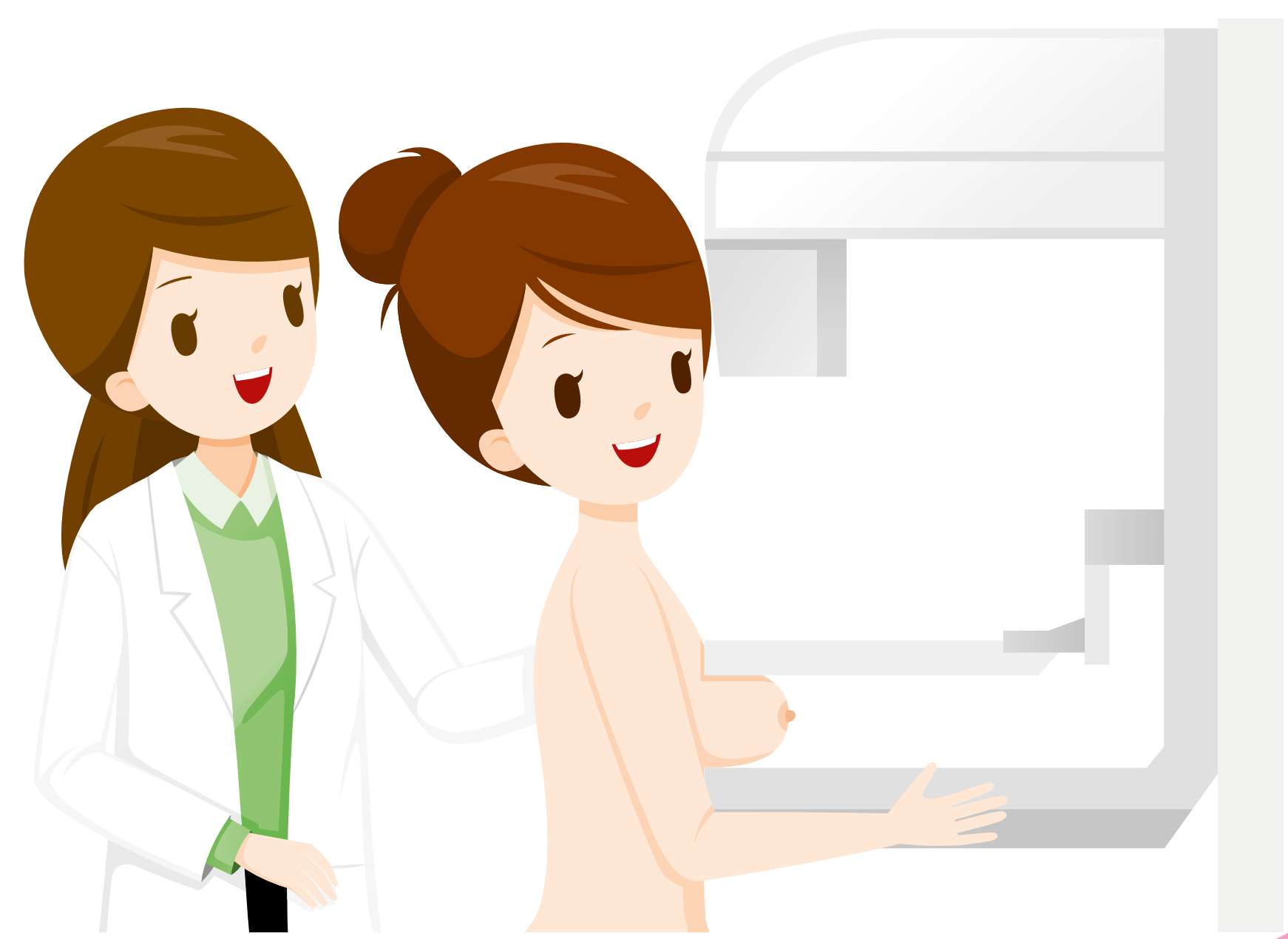
ou avant en cas de risque particulier

Quand ?



Comment ?

Mammographie
effectuée par un radiologue



Résultats

- **Sous 15 jours** avec copie au médecin traitant.
- **Dans 93 % des cas**, le test est négatif. Il est à renouveler tous les 2 ans.
- **Dans moins de 7 % des cas**, si une anomalie est décelée, le radiologue peut vous proposer des examens complémentaires et/ou une surveillance rapprochée.

**Le dépistage est pris en charge à 100%
par la sécurité sociale, sans avance de frais.**

Source : Institut National du Cancer (INCa)

**S'il est détecté à un stade précoce,
le cancer du sein peut être guéri dans 90% des cas.**

Octobre rose

Facteurs de risques



Je suis une femme



J'ai plus de 50 ans



J'ai des antécédents familiaux ou personnels



Je suis exposée aux hormones (contraceptifs)



Je consomme de l'alcool et/ou du tabac



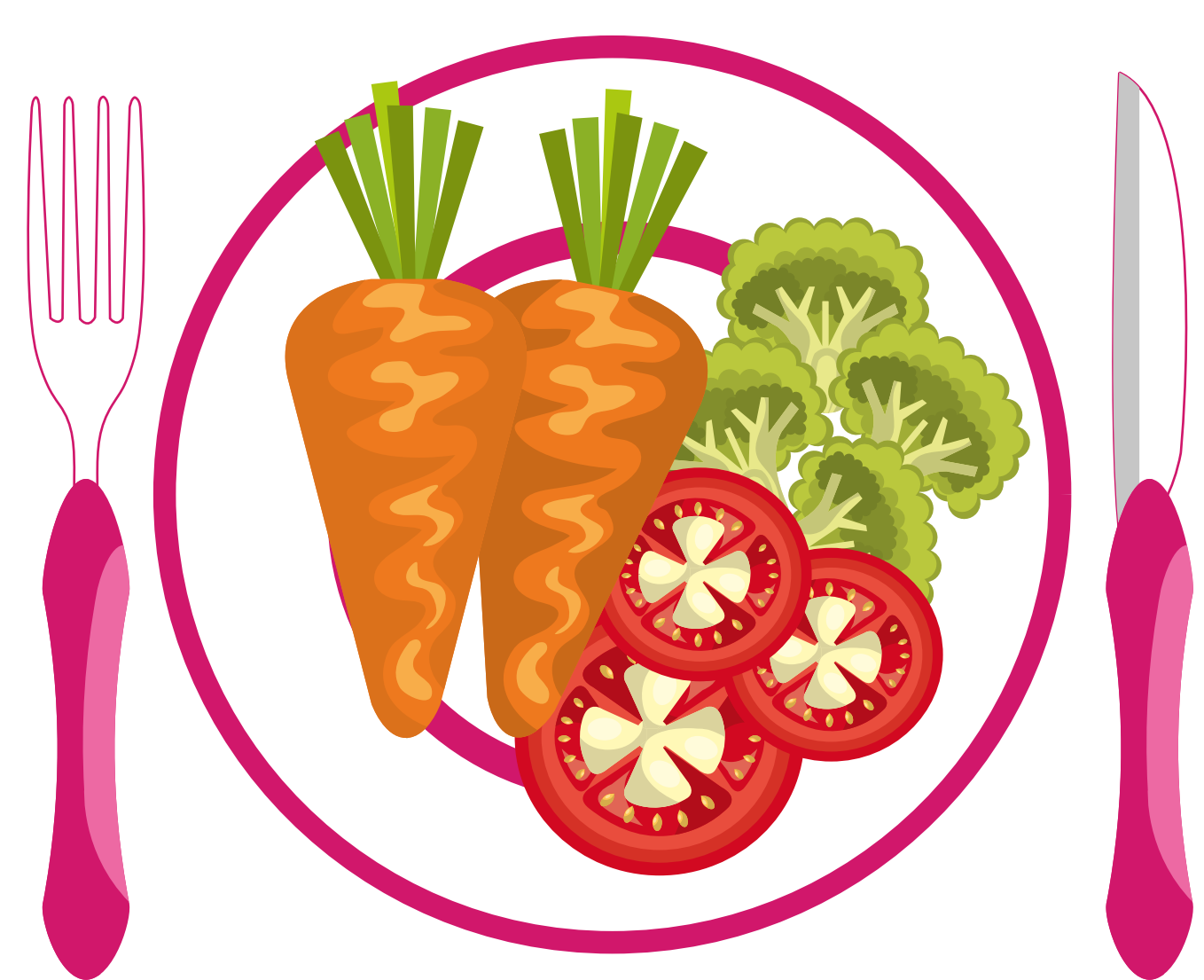
Je suis sédentaire



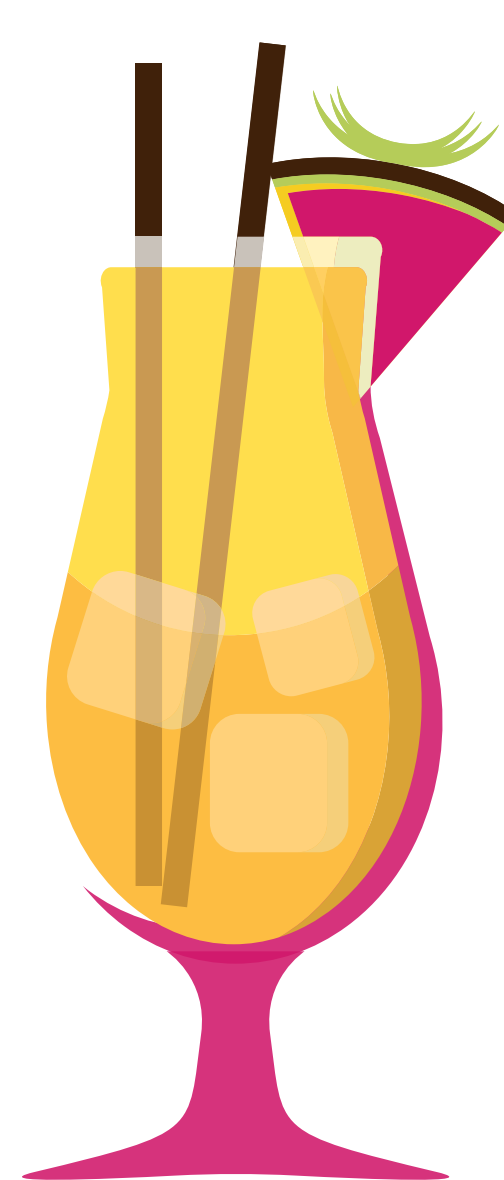
Je suis en surpoids après la ménopause

Notez toutefois qu'un cancer du sein peut se former en l'absence de tous ces facteurs de risque.

Conseils de prévention



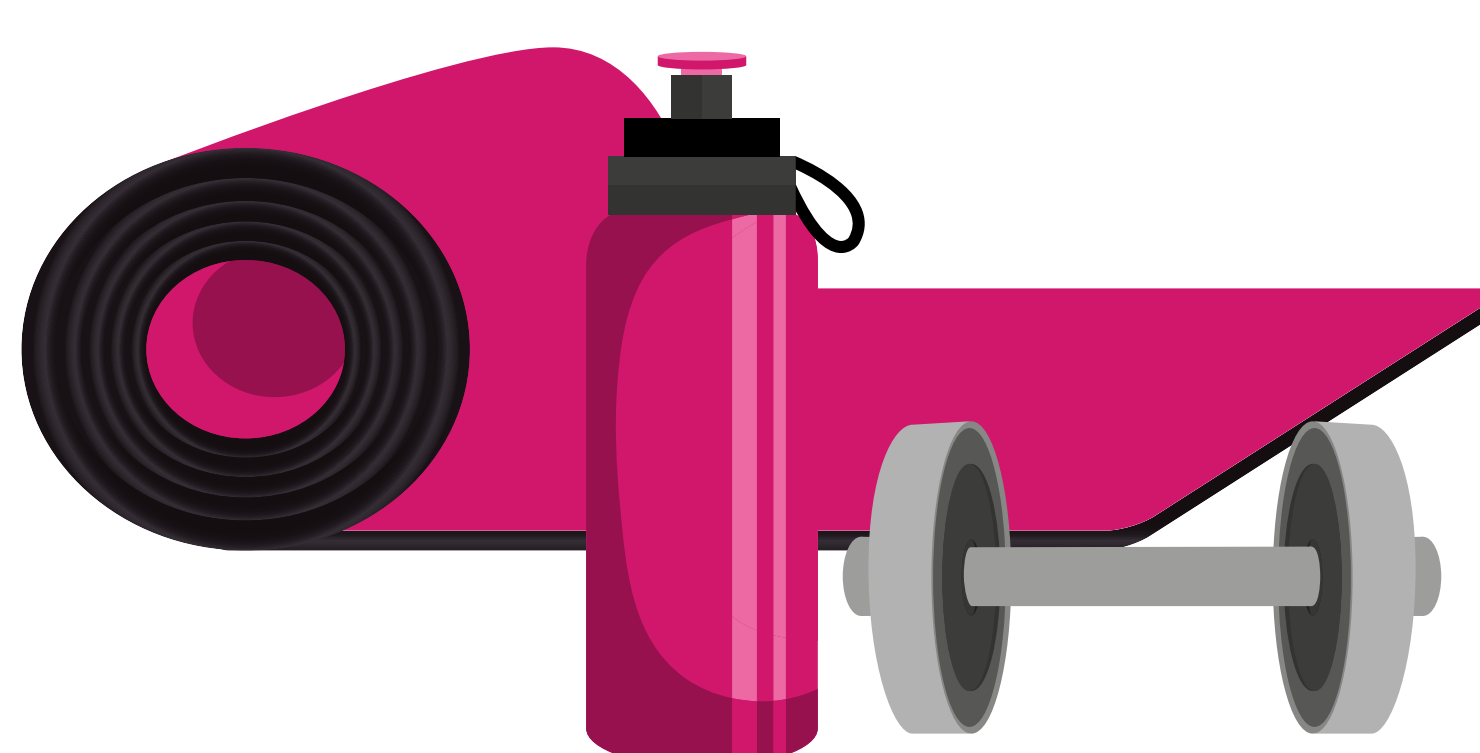
Manger sainement



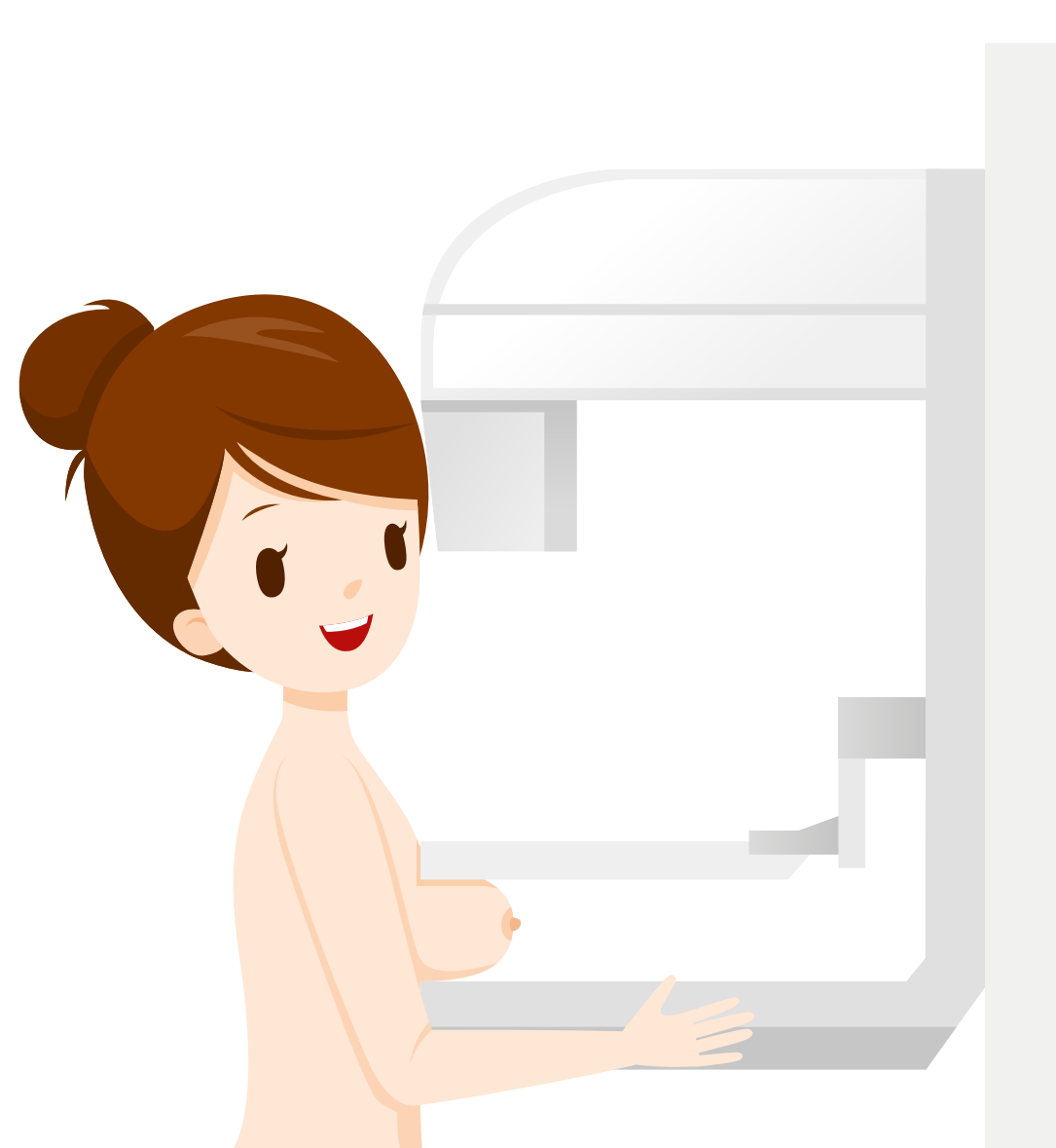
Limitier l'alcool



Arrêter le tabac



Faire de l'exercice



Faire un dépistage

S'il est détecté à un stade précoce,
le cancer du sein peut être guéri dans 90% des cas.

Octobre rose

Chiffres clés

Le cancer du sein est une tumeur maligne qui touche la glande mammaire. Les cellules malignes se multiplient de manière désordonnée jusqu'à créer une tumeur qui s'attaque aux tissus sains avoisinants. Cette tumeur peut propager des cellules cancéreuses dans tout l'organisme : on dit alors qu'elle "métastase".



La plupart du temps, la progression d'un cancer du sein prend plusieurs mois et même quelques années.

Il est important de surveiller attentivement les modifications de votre poitrine et de procéder à des examens réguliers de dépistage.

11 900
DÉCÈS / AN

54 000
NOUVEAUX CAS ANNUELS



CANCER
féminin le plus fréquent
(33,5% des nouveaux cas de cancer)

âge moyen **61**
au diagnostic ans

75%

des cancers du sein se
déclarent après 50 ans

Source : Institut National du Cancer (INCa)

**S'il est détecté à un stade précoce,
le cancer du sein peut être guéri dans 90% des cas.**