



# TROUBLES DU SPECTRE DE L'AUTISME




## Définition et chiffres

Troubles du neurodéveloppement reconnu comme un handicap caractérisé par une altération de plusieurs fonctions, et ce dès la petite enfance.



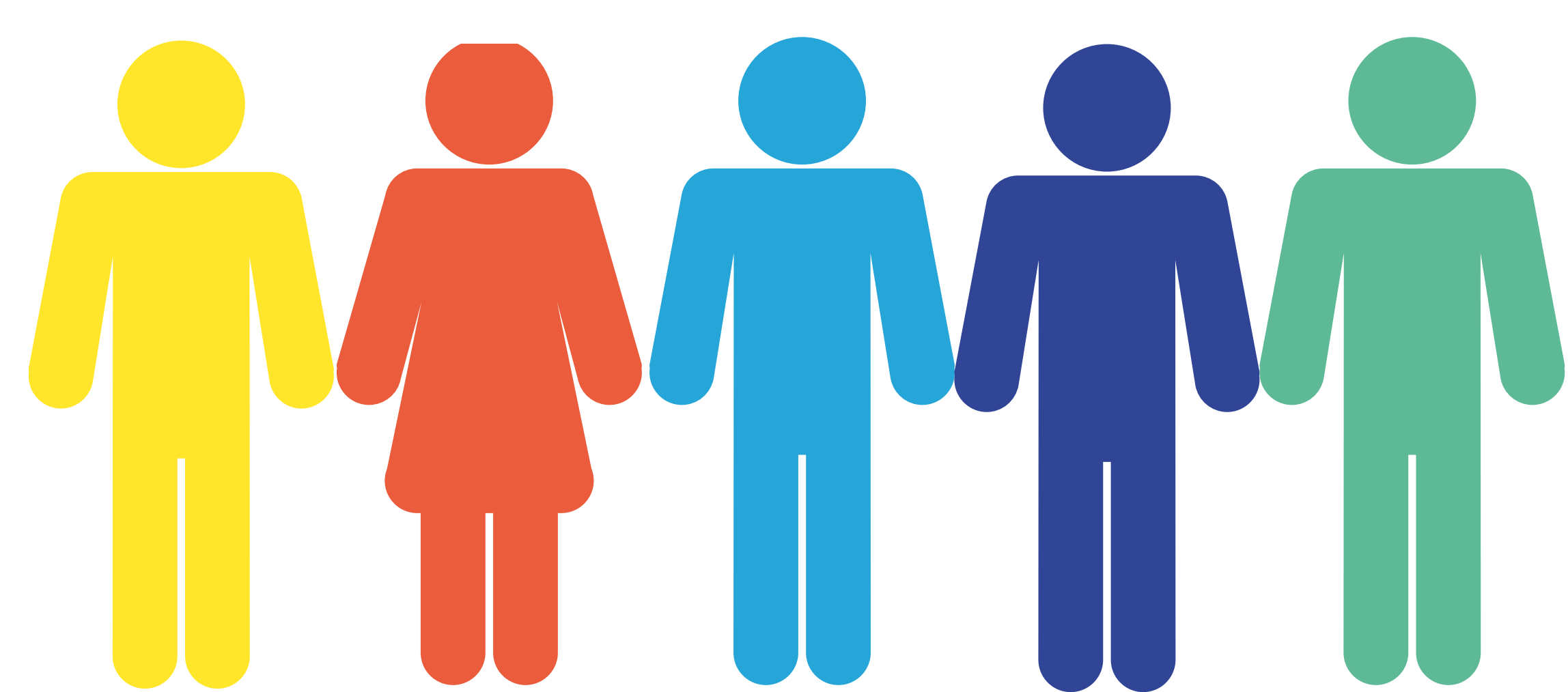
Ces troubles peuvent se manifester par :

 des difficultés dans la communication et dans les interactions sociales

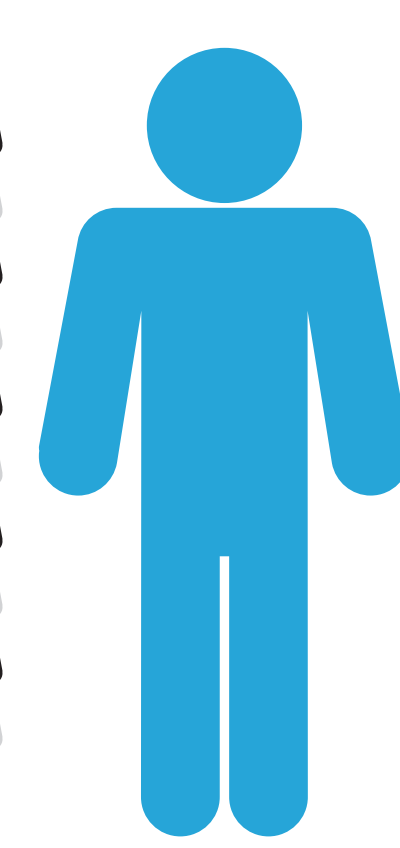
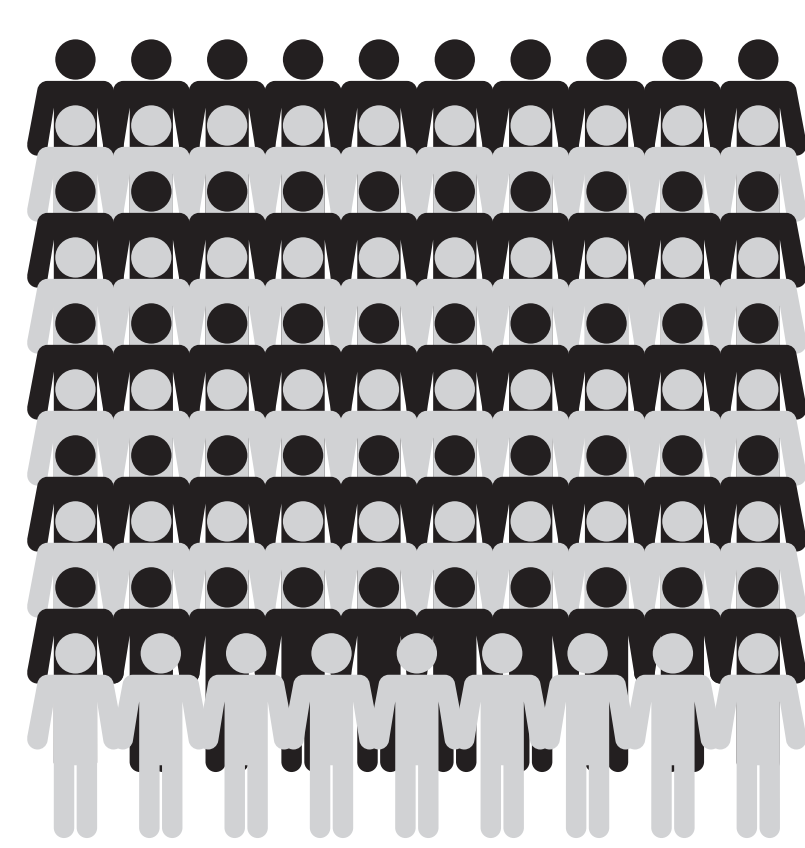
 des centres d'intérêt restreints (ex : plaques d'immatriculation, trains) et des comportements stéréotypés (ex : mouvements répétitifs des mains, faire tourner les petites roues des voitures)

# 700 000

PERSONNES VIVENT AVEC UNE FORME D'AUTISME



4 garçons pour 1 fille



# 1

## NAISSANCE SUR 100

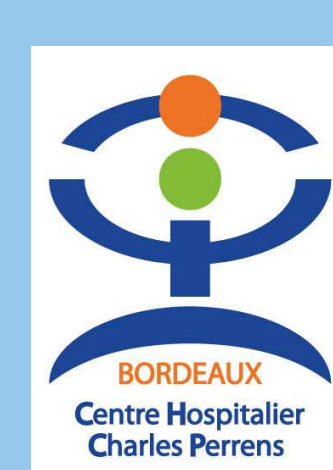


Les 1ers signes manifestes apparaissent le plus souvent

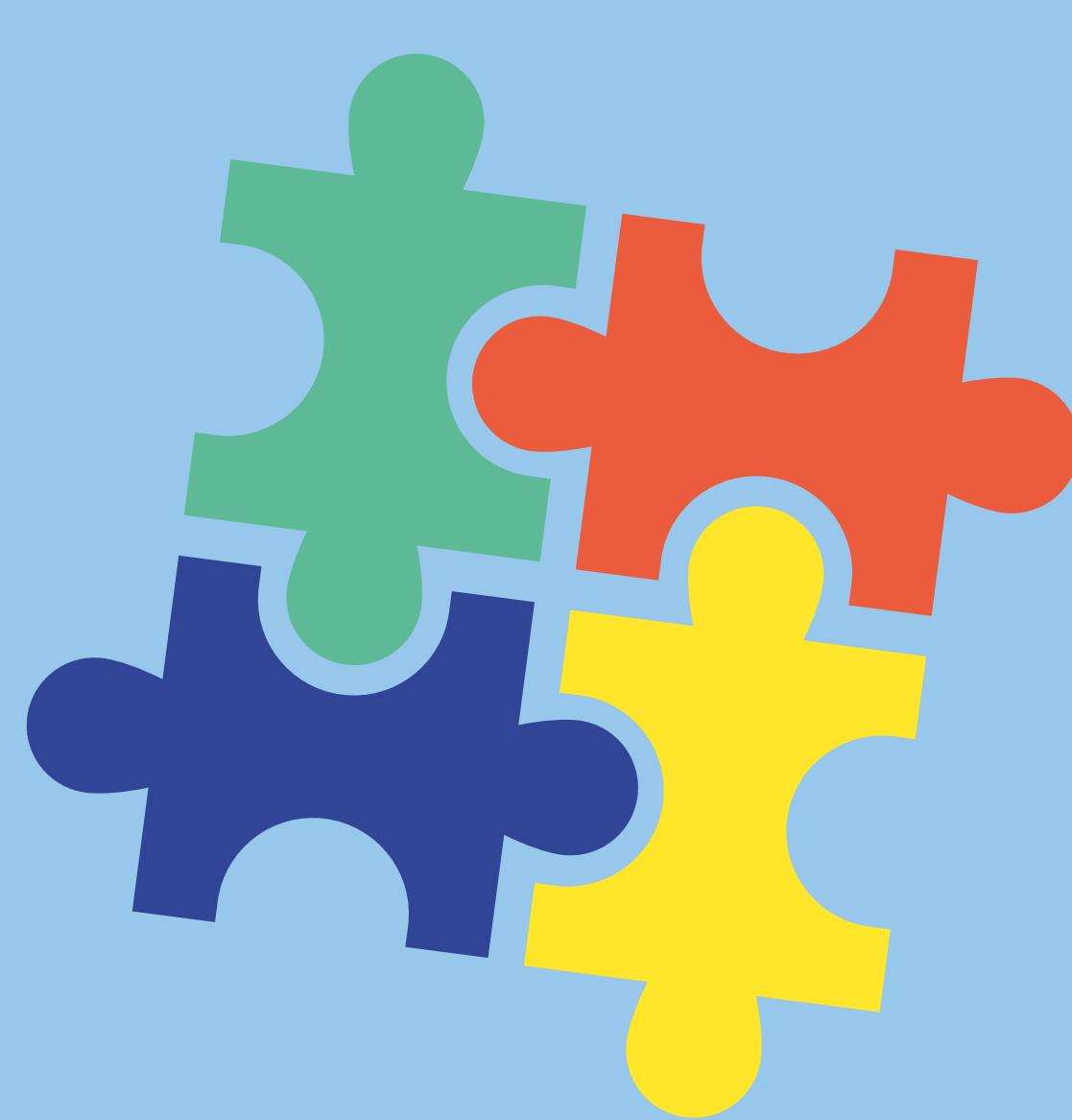
entre 18 et 36 mois

Les chiffres en France (Inserm)

Avec la contribution :







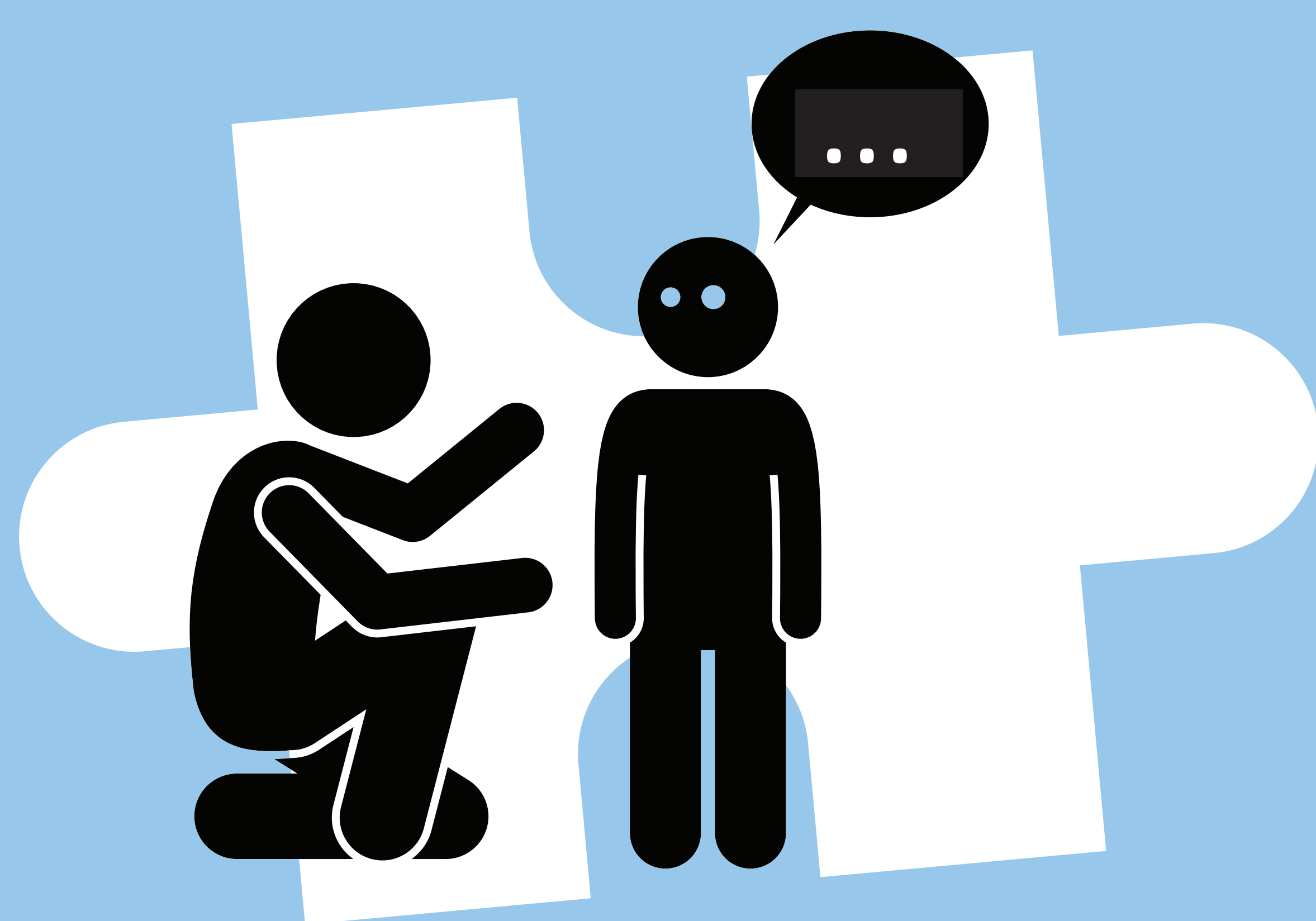
# TROUBLES DU SPECTRE DE L'AUTISME



## *Les premiers signes de l'autisme chez l'enfant*

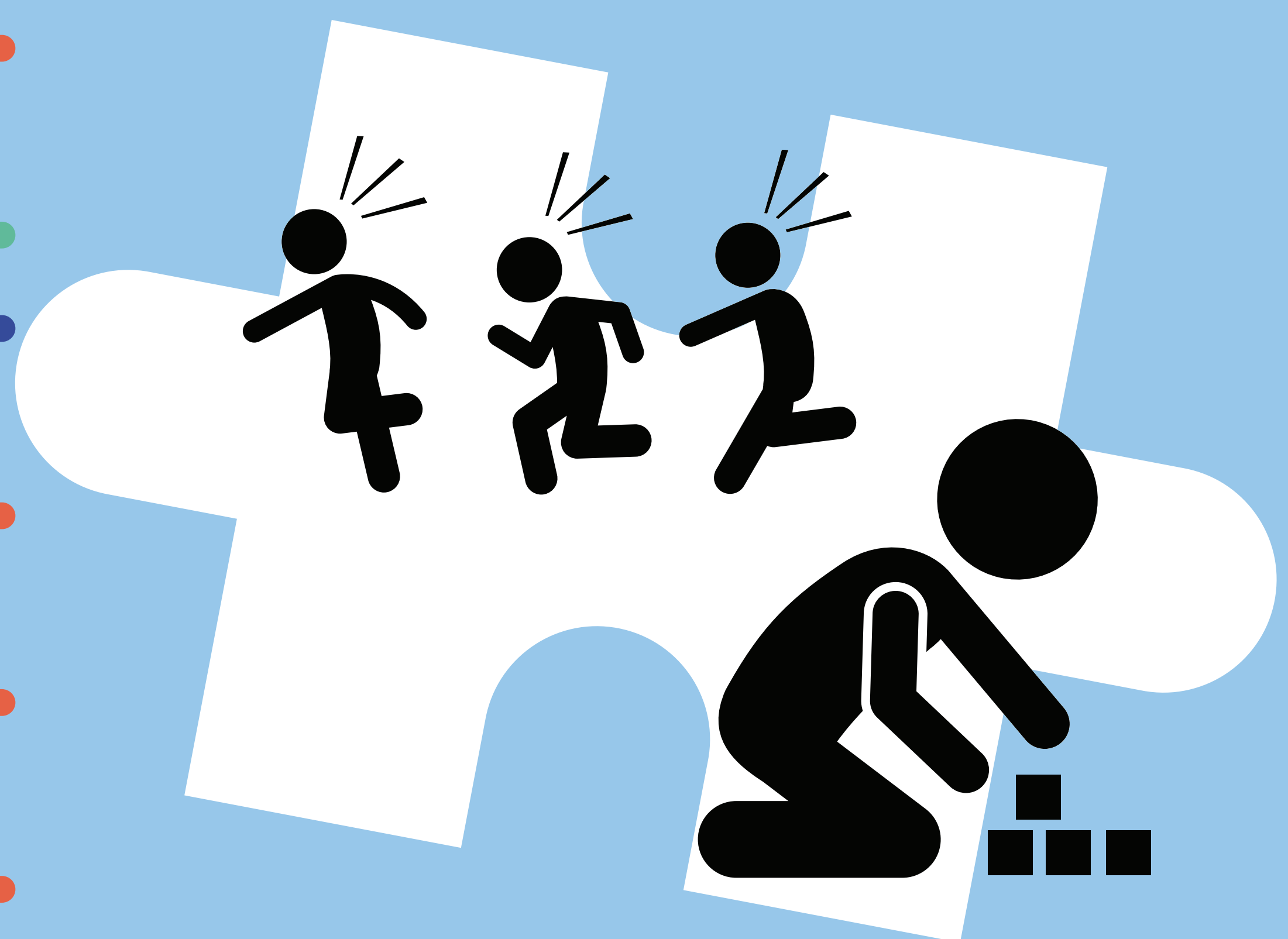
### Communication

- Absence ou retard du babillage et du langage
- Ne pointe pas du doigt
- Ne répond pas à son prénom



### Interactions sociales

- Manque de contact visuel
- Absence d'intérêt pour les autres, préfère jouer seul
- Difficulté à décoder les émotions des autres



### Comportements répétitifs, stéréotypés

- S'attache à des objets inhabituels
- Mouvements répétitifs inhabituels
- Difficulté à s'adapter aux nouvelles situations ou aux changements de routines (colère, pleurs...)



C'est l'accumulation de ces signes et leur répétition qui doit amener à en parler à un professionnel de santé qui vous orientera vers des professionnels spécialisés ou vers le CRA (Centre Ressource Autisme) le plus proche de chez vous.







# TROUBLES DU SPECTRE DE L'AUTISME



## IDÉES REÇUES



**Le gluten, un vaccin ou le comportement des parents provoqueraient l'autisme.**

**FAUX**

Les études démontrent que ni les maladies cœliaques secondaires à une intolérance au gluten, ni le vaccin ROR (rougeole-oreillons-rubéole), ni les caractéristiques psychologiques des parents ne sont des facteurs de risque de TSA.

**L'autisme est visible physiquement**



L'autisme n'a pas de caractéristique physique, on ne peut pas différencier une personne porteuse d'autisme par son physique.

**FAUX**

**Les personnes présentant un autisme sont dotées d'une intelligence supérieure**

**VRAI**

**ET**

**FAUX**

L'autisme n'est pas synonyme de génie. Certaines personnes avec autisme sont surdouées, d'autres sont ordinaires, d'autres encore peuvent avoir un retard mental.

**C'est un caprice !**

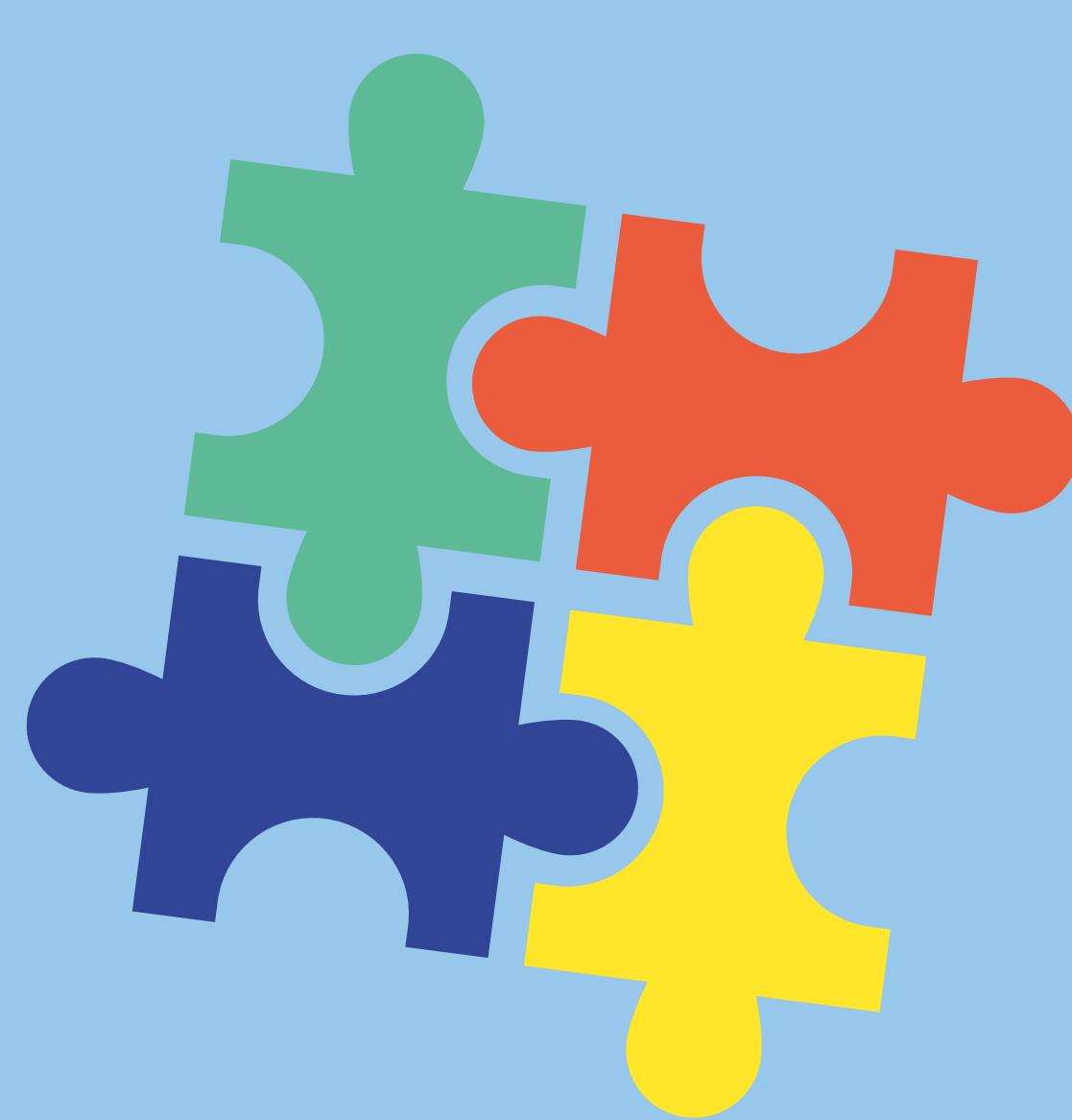
**FAUX**

Parfois, un enfant avec autisme a une aversion pour une chose banale (odeur, aliment, bruit...), ce n'est pas un caprice. L'autisme peut entraîner des particularités sensorielles et cela engendre des difficultés au quotidien.

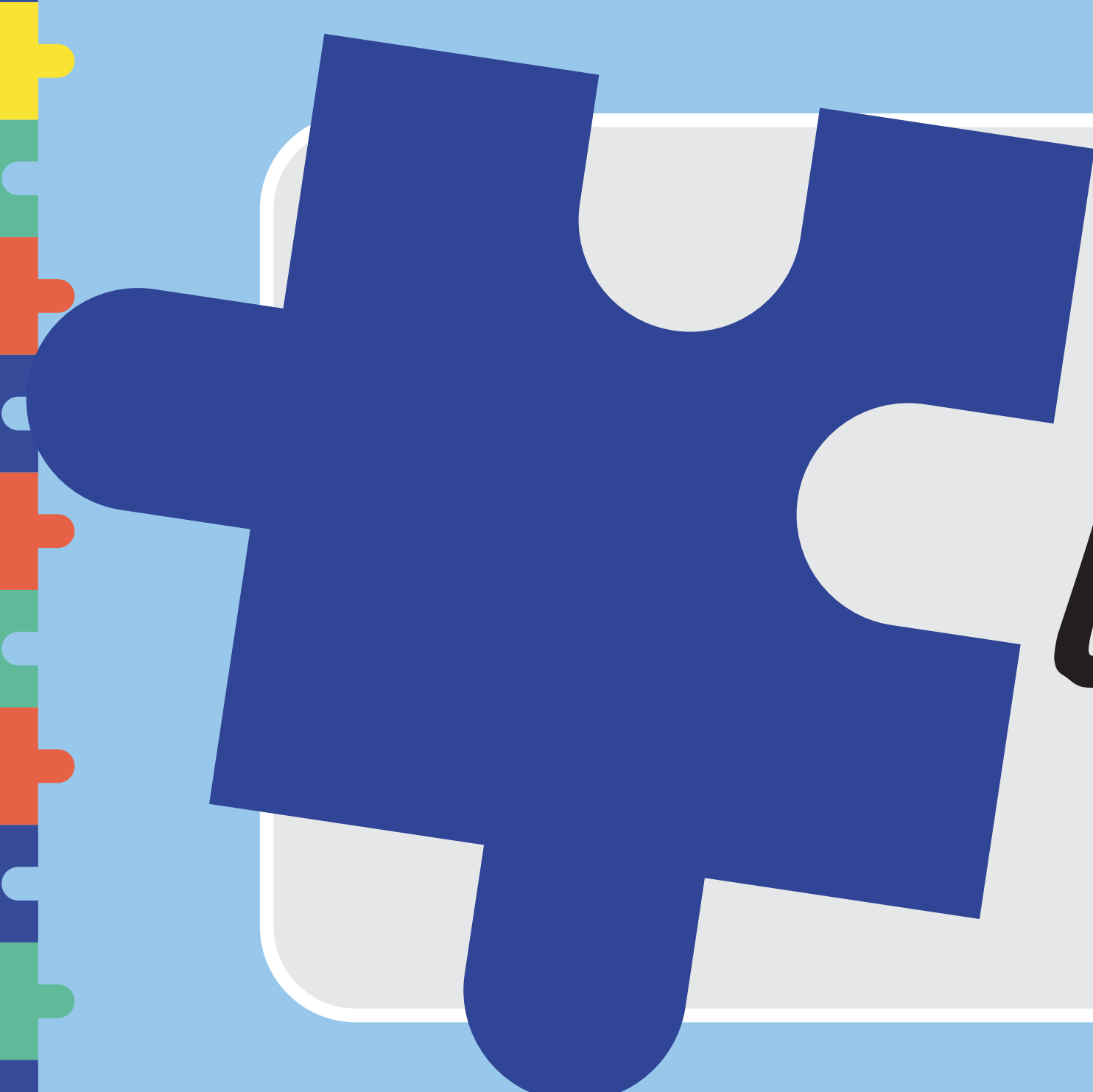


Avec la contribution :





# TROUBLES DU SPECTRE DE L'AUTISME



## Les prises en charge



Si vous avez un doute ou un questionnement, il est important d'en parler avec votre médecin traitant, médecin de PMI ou pédiatre qui pourront vous orienter vers des professionnels spécialisés.



Si les troubles du spectre de l'autisme sont confirmés lors d'une consultation spécialisée, une prise en charge pluridisciplinaire spécifique et adaptée vous sera proposée.

Cet accompagnement vise à développer les compétences de la personne dans tous les domaines du développement (communication, autonomie, cognition, motricité, interactions sociales, jeux...).



Il existe différentes formes d'autisme et chaque personne atteinte l'est à un degré différent. Les besoins de chacun sont uniques, les prises en charge sont adaptées et individualisées.



### Consultations hospitalières

- CMPEA Bayonne ☎ 05 59 44 39 54
- CMPEA St-Jean-Pied-de-Port ☎ 05 59 37 26 36
- CMPEA St-Palais ☎ 05 59 65 85 21
- CAMSP de Bayonne : ☎ 05 59 44 67 20



### Equipe de Diagnostic Autisme de Proximité (EDAP)

CMPP St-Jean-de-Luz ☎ 05 59 51 46 72



### Equipe de Diagnostic Autisme de Proximité (EDAP)

CAMSP Landes ☎ 05 58 58 40 20



### Centre Ressource Autisme (CRA) Antenne de Bayonne

☎ 05 56 56 67 39 [www.cra.ch-perrens.fr](http://www.cra.ch-perrens.fr)



### Association Chrysalide : 10 place André Emlinger, Bayonne

☎ 05 59 42 16 03

