

CARACTÉRISTIQUES ET MOTIFS DU HARCÈLEMENT SCOLAIRE

Les caractéristiques

- La violence
- La répétition
- L'isolement de la victime

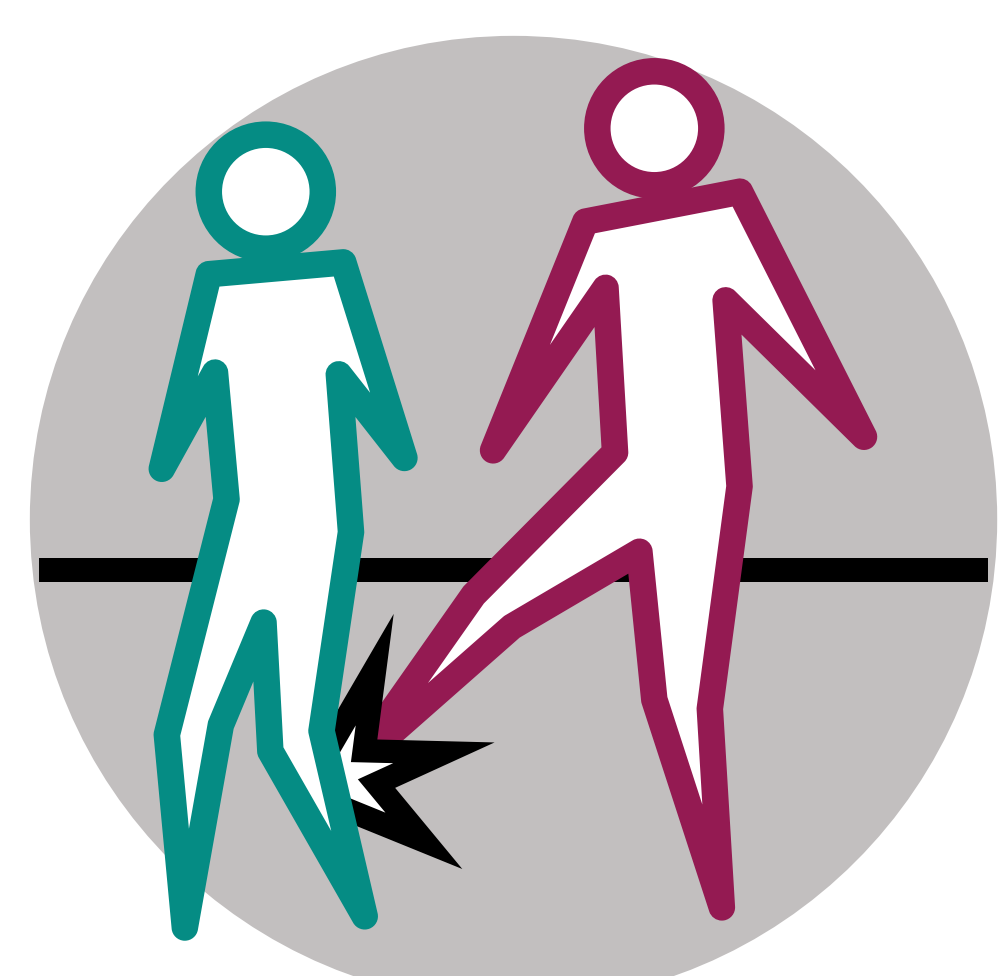
Les motifs

- **L'apparence physique** (poids, taille, couleur ou type de cheveux)
- **Le sexe, l'identité de genre** (garçon jugé trop efféminé, fille jugée trop masculine, sexisme), **l'orientation sexuelle ou supposée**
- **Un handicap** (physique, psychique ou mental), **un trouble de l'élocution**
- **L'appartenance à un groupe social ou culturel particulier**
- **Les centres d'intérêts différents**



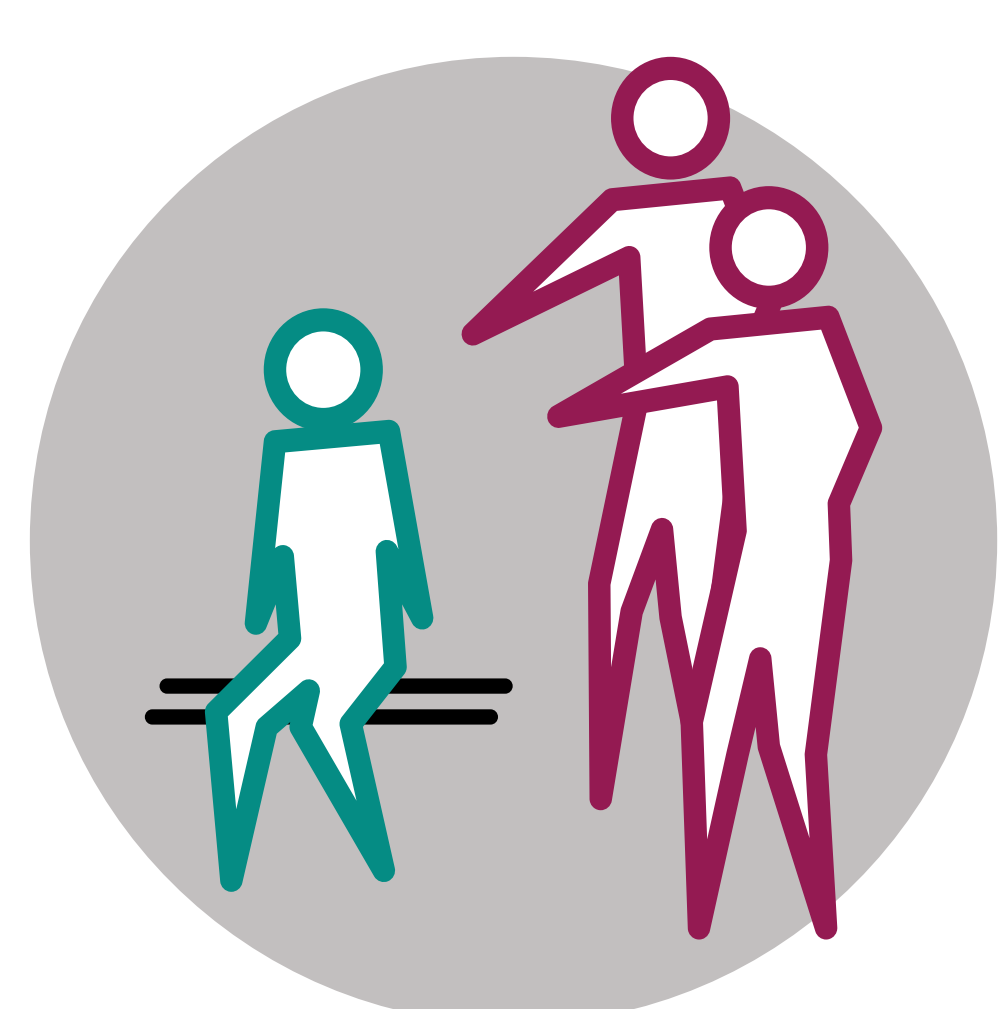
STOP HARCÈLEMENT

LES 5 TYPES DE HARCÈLEMENT SCOLAIRE



LE HARCÈLEMENT PHYSIQUE

violences physiques, coups, bleus, dégradation de matériel scolaire ou vêtements...



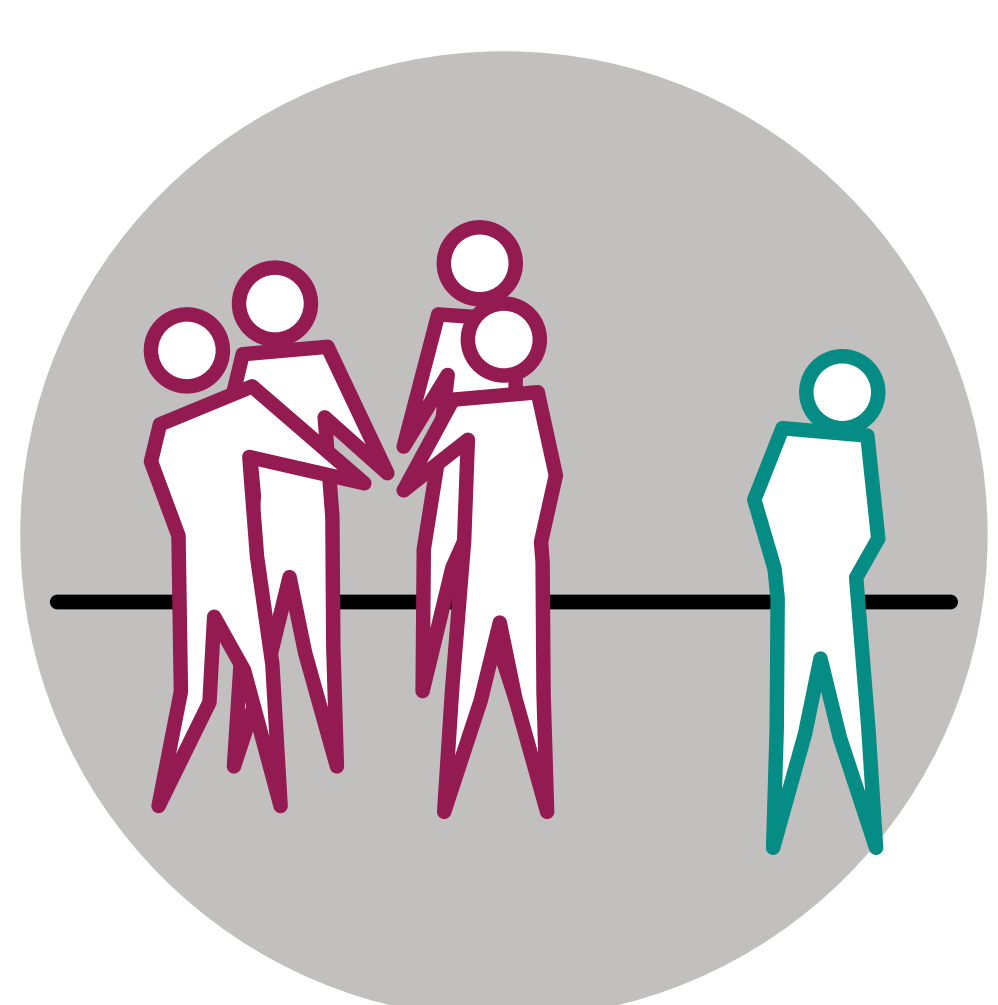
LE HARCÈLEMENT PSYCHOLOGIQUE

« blagues », moqueries, insultes, incitation au suicide, rumeurs...



LE CYBER HARCÈLEMENT

Attaques en ligne, courriels malveillants via les téléphones portables, les messageries instantanées, les chats, les mails, les réseaux sociaux...



LE HARCÈLEMENT SOCIAL

Isolement, mise à l'écart d'un groupe, rejet...



LE HARCÈLEMENT SEXUEL

Embrasser de force, évocation ou atteinte physique des parties intimes, commentaires obscènes...

STOP HARCÈLEMENT

CONSÉQUENCES DU HARCÈLEMENT SCOLAIRE

Pour la victime

- Changement de comportement, irritabilité
- Désinvestissement scolaire et baisse des résultats scolaires (difficultés de concentration, absentéisme marqué)
- Troubles du sommeil, cauchemars
- Isolement, repli sur soi
- Perte de l'estime de soi
- Dépression
- Automutilations (bleus, coupures sur les bras ou les jambes), troubles alimentaires (anorexie, boulimie), addictions
- Suicide

Pour l'auteur

- Le harcèlement constitue un délit, quel que soit le cadre dans lequel il s'exerce (art. 222-33- 2-2 du code pénal). Il peut être puni jusqu'à trois ans d'emprisonnement et 45 000 € d'amende.
- Exclusion de l'établissement scolaire



STOP HARCÈLEMENT



QUE POUVEZ-VOUS FAIRE ?

Ne pas tenter de résoudre le problème soi-même

Pour la victime	Sur son téléphone / réseaux sociaux
<p>En parler :</p> <ul style="list-style-type: none">• À un(e) ami(e)• À un adulte de l'établissement (professeur, infirmière, CPE, surveillant...)• À ses parents• À une association d'aide aux victimes de harcèlement• À son médecin	<ul style="list-style-type: none">• Ne pas répondre aux messages, ni aux appels• Bloquer les auteurs sans effacer les messages• Refuser les demandes de contacts inconnus• Garder une trace des contenus abusifs (captures d'écran)• Signaler les comportements inappropriés pour un retrait des contenus
Pour les témoins	Sur son téléphone / réseaux sociaux
<ul style="list-style-type: none">• Refuser de participer, ne pas rire aux « blagues »• Soutenir la victime• Solliciter l'aide d'autres personnes (témoins...)• Alerter un adulte, un professionnel de l'établissement	<ul style="list-style-type: none">• Ne pas « liker »• Ne pas retweeter• Ne pas partager• Signaler les propos sur le réseau social
Pour les parents	Sur son téléphone / réseaux sociaux
<ul style="list-style-type: none">• Soutenir et rassurer la victime• Proposer une aide psychologique• Signaler à la direction de l'établissement scolaire• Contacter une association d'aide aux victimes• Déposer plainte	<ul style="list-style-type: none">• Garder les propos / photos abusives (captures d'écran)• Signaler les comportements inappropriés pour un retrait des contenus

AIDE AUX VICTIMES / PARENTS DE VICTIMES

- **Contactez le directeur d'établissement concerné**
- **Associations d'aide aux victimes de harcèlement**
 - Non au Harcèlement : 3020 (harcèlement scolaire)
 - Net écoute : 0800 200 000 (cyberharcèlement)
 - Association Citoyenneté Justice Pays Basque : 05.59.59.45.93
- **Centre Hospitalier de la Côte Basque**
 - AdoEnia, Maison des Adolescents : 05.59.64.22.52
 - Unité de Victimologie : 05.33.78.81.37

STOP HARCÈLEMENT