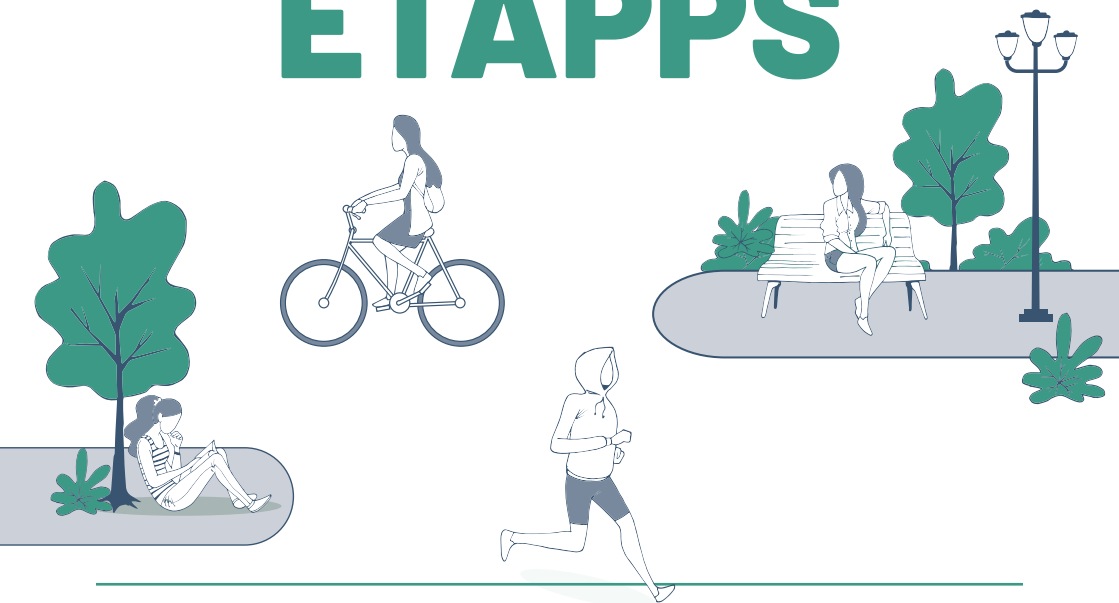




## Équipe Territoriale d'Accompagnement de Projets en Promotion de la Santé

# ETAPPS



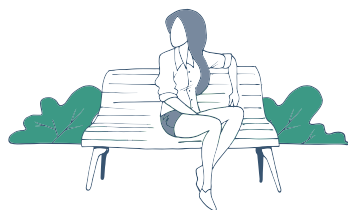


## L'hôpital : le virage préventif

En 2018, soutenue par l'Agence Régionale de Santé Nouvelle-Aquitaine, le GHT Navarre Côte basque se dote d'un Département de Santé Publique. Cette structure innovante de promotion de la santé, devenue en 2020 un Pôle territorial prévention-Santé publique, est un projet à la fois architectural (espaces dédiés à des unités/acteurs de promotion de la santé) et organisationnel avec la mise en place d'une équipe spécifique à l'accompagnement des professionnels de santé dans les projets de Santé publique : l'ETAPPS.

## Une équipe pluridisciplinaire

- 1 Cheffe de pôle prévention-Santé publique
- 1 Médecin de Santé publique
- 1 Coordinatrice de projets
- 3 Animatrices de Santé publique
- 1 Logisticien



## Un territoire d'intervention précis



## Des axes de travail définis

L'ETAPPS mène des actions de prévention et de sensibilisation sur des thèmes prioritaires de santé publique (cancers, addictions (tabac/alcool), parentalité, violences faites aux femmes...). Avec une volonté d'efficacité, de pertinence et de cohérence territoriale, l'équipe intervient sur les actions financées par l'ARS Nouvelle-Aquitaine, auprès de public cible et avec des objectifs précis, tout en tenant compte des spécificités locales.

### ÉDUCATION POUR LA SANTÉ    Parentalité    Normes sociales

Parcours    Auto-efficacité    Territorialité    Motivation    Vulnérabilité    PRÉVENTION

### Addictions    DÉPISTAGES    Violences    Représentations

Projets    Attitude    Cancers    Connaissances    Précarité    Bien-être

### Aptitude    Accompagnement    PROMOTION DE LA SANTÉ

SANTÉ PUBLIQUE    Transférabilité    Comportement individuel



## Un ancrage théorique pour chaque projet

Les projets de l'ETAPPS sont élaborés au regard des besoins de santé locaux correspondants aux enjeux prioritaires de santé publique. Ils s'appuient sur des théories du changement de comportement ayant démontré leur efficacité pour prédire l'intention et le comportement en santé d'un individu ou d'un groupe d'individus.

Ces théories nous permettent de mieux identifier le ou les facteurs sur lesquels nos actions éducatives vont chercher à agir. La compréhension de ces facteurs nous permet ainsi de choisir notre méthode d'intervention. En fonction du public cible et de la problématique de santé, l'animatrice ou le porteur de projet travaillera sur certains facteurs plus que d'autres.

## Une évaluation systématique

Chaque projet de l'ETAPPS fait l'objet d'une évaluation précise. Un rapport d'évaluation est élaboré et est remis aux parties prenantes des projets et aux financeurs. Ces projets ont vocation à être déployés plus largement sur le territoire.



# Des missions transversales de soutien et d'accompagnement en Santé publique

## L'ETAPPS a pour mission de :

- **Coordonner la politique de promotion de la santé du GHT** : articulation entre la stratégie nationale de santé, le projet régional de santé et les particularités du territoire.
- **Favoriser un développement cohérent et efficient** de la prévention/ promotion de la santé dans le GHT et sur le territoire de santé (« aller vers »).
- **Mettre en lien les acteurs**, en intra et en extrahospitalier.
- **Renforcer l'ancrage territorial** de nos établissements en matière de prévention.
- **Développer les démarches** « Lieu de Santé Promoteur de Santé » et « Lieu de Santé Sans Tabac ».
- **Soutenir les porteurs de projet**, notamment en matière de méthodologie de projet :
  - Recherche de financements
  - Rédaction d'appels à projets
  - Animation de projets
  - Appui logistique et humain
  - Évaluation / Valorisation du projet

*L'ETAPPS n'a pas vocation à se substituer aux professionnels de santé compétents sur les différents sujets de Santé publique.*

## Des partenaires locaux indispensables

Tous les projets menés par l'ETAPPS se font en partenariat avec des acteurs clés de notre territoire de santé ; qu'ils soient associatifs (Ligue contre le cancer...), institutionnels (collectivités territoriales, CPAM, CRCDC...), hospitaliers, libéraux (MSP, CPTS). Cette territorialité nous permet de maintenir une homogénéité des actions locales et une visibilité en matière de prévention.

**Chaque service du GHT peut mener de manière autonome des actions de prévention, sans passer par l'ETAPPS. Toutefois, il est nécessaire de se coordonner afin de proposer une offre cohérente de prévention sur notre territoire.**